



accept



Stand:
06/2017

acceptIT TravelXpense Digitalisiert Ihren Reisekostenprozess

TravelXpense beschleunigt und vereinfacht den Reisekostenprozess durch die Digitalisierung aller Daten - vom Reiseantrag bis hin zur Übergabe der digitalen Daten per Schnittstelle an die Buchhaltungssoftware. TravelXpense erleichtert die Dateneingabe, prüft und berechnet Pauschalen und bildet sicher das deutsche Reisekostenrecht ab. Für eine zusätzliche Entlastung der Mitarbeiter sorgt TravelXpense durch integrierte Genehmigungs- und Benachrichtigungsverfahren.

Kostentreiber bei der Reisekostenabrechnung

Die Abrechnung von Reisekosten ist ein komplexer, abteilungsübergreifender Prozess. Die Beantragung, Genehmigung, Abrechnung und Verbuchung der Geschäftsreisen kostet viel Zeit und Personal. Die „klassischen“ Kostentreiber und Fehlerquellen in dem Prozess sind:

- ☹ Fehlende Transparenz (Bearbeitungsstatus? Fehlen Daten? Wer genehmigt? Wer bearbeitet?)
- ☹ Ungestützte manuelle Eingaben (Excel-Tabellen!)
- ☹ Keine Plausibilitätsprüfungen
- ☹ Ungenügender Support von Fremdwährungen (Umrechnung per Taschenrechner!)
- ☹ Fehlendes Genehmigungsverfahren
- ☹ Schnittstellen fehlen (Mehrfache Eingaben der gleichen Daten an unterschiedlichen Stellen!)

TravelXpense beschleunigt den Prozess und senkt Kosten

TravelXpense beseitigt die klassischen Kostentreiber und Fehlerquellen. Alle relevanten Parameter werden berücksichtigt: Mitarbeiter, Vorgesetzte, Stellvertreter, Prüfstellen sowie Finanz- und Lohnbuchhaltung sind feste Größen. Belegarten und Konten sind in TravelXpense bereits vordefiniert und erleichtern die Inbetriebnahme.

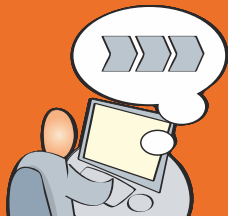
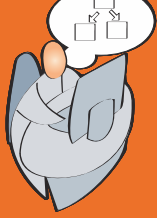
Für Transparenz und Aktualität werden die Daten in einer Datenbank abgelegt – über Zugriffsrechte wird vorher definiert, wer welche Daten einsehen bzw. bearbeiten kann.

Wie der Workflow im Detail aussieht, können Sie ganz einfach für Ihr Unternehmen konfigurieren. Im Rahmen der Wartung wird TravelXpense immer an die aktuellen gesetzlichen Vorgaben angepasst.

Das bringt TravelXpense für Sie:

- ☹ **Aktualität**
kontinuierliche Anpassungen gemäß den gesetzlichen Bestimmungen zur Reisekostenabrechnung
- ☹ **Standortunabhängiges Arbeiten**
Bedienung und Administration per IBM Notes Client oder Browser
- ☹ **Mitarbeiterentlastung**
Reduktion von administrativen Tätigkeiten für IT, Buchhaltung und den reisenden Mitarbeiter
- ☹ **Transparenz**
Aktueller Stand der Bearbeitung ist jederzeit (für alle Berechtigten) einsehbar und nachvollziehbar
- ☹ **Vereinfachung**
Einfache Handhabung und erleichterte Dateneingabe durch vorausgefüllte Felder, Auswahllisten und automatische Berechnungen.
- ☹ **Digitalisierung**
Dezentrale Erfassung der Daten und Weitergabe per Exportschnittstellen – Vermeidung von Mehrfacheingaben, Papierformularen oder Tabellen.
- ☹ **Beschleunigung**
Unterbrechungsfrei digitaler Workflow mit automatischen Benachrichtigungen und Anstoßen der nächsten Bearbeitungsschritte
- ☹ **Kostenersparnis**
durch Entlastung aller beteiligten Mitarbeiter und Straffung des Reisekostenprozesses





accept

Stand:
06/2017



acceptIT **TravelXpense** – digitalisiert Ihren Reisekostenprozess

TravelXpense Abrechnungsdatenbank

Reisekostenabrechnung
Erstellt am 03.05.2017 um 11:05:29 Uhr durch Max Müller

Allgemein

Name: Max Müller
Abrechnungsmonat: 05.2017
Auszahlung: Bar / Überweisung
Erreichen an: Vorgesetzter / Stellvertreter

Personennummer: 007
TravelXpenseID: 471 147 114711 471 147
Status: Entwurf

Reisekosten | Bewirtungskosten | Ausgaben | Anhänge | Zugriff | Workflow

Stationen

Station	Beleg
01 - 02.05.2017 - 08:00 - 16:00 Paderborn - Düsseldorf (Deutschland)	
02 - 02.05.2017 - 18:00 - 23:55 Düsseldorf-München (Deutschland)	

TravelXpense macht die monatliche Reisekostenabrechnung für alle Beteiligten klar und übersichtlich. Die Strukturierung durch Eingabefelder, Auswahlfenster, Buttons und Reiter unterstützt den komplexen Vorgang. Wo immer es möglich ist, werden Eingabefelder in TravelXpense vorbelegt. Vielfach können ganze Positionen kopiert werden. Doppelte bzw. identische Eingaben beispielsweise von Ziel, Hotel, Reisemittel etc. werden vermieden.

TravelXpense Parameterdatenbank

TravelXpense Parameter

Kürzel Jahr Abw. 8 Std. Abw. 24 Std. Übernachtung Abw. 8 Std. Abw. 24 Std. Übernachtung

Belegarten nach ...

- Aserbaidschan
- Australien
- Australien (Canberra)
- Australien (Melbourne)
- Australien (Sydney)
- Bahrein
- Bangladesch
- Barbados
- Belgien
- Belize
- Belgien
- Bosnien Herzegowina
- Bosnien und Herzegowina

Pauschalen nach ...

Land	Jahr	Abw. 8 Std.	Abw. 24 Std.	Übernachtung
Belgien	2017	28,00 €	41,00 €	135,00 €
	2016	28,00 €	41,00 €	135,00 €
	2015	28,00 €	41,00 €	135,00 €
	2014	28,00 €	41,00 €	135,00 €
	2013	14,00 €	41,00 €	135,00 €
	2012	14,00 €	42,00 €	100,00 €
Belize	2012	14,00 €	42,00 €	100,00 €
	2011	14,00 €	42,00 €	100,00 €

In der TravelXpense Parameterdatenbank werden Belegarten inklusive der Steuersätze und die jeweils in den Ländern geltenden Pauschalen hinterlegt. Reisende Mitarbeiter müssen diese beim Ausfüllen einer Reisekostenabrechnung nicht mehr manuell eintragen. Auch die Umrechnung von Fremdwährungen erfolgt in TravelXpense automatisch auf Basis des am Tag der Auslage geltenden Umrechnungskurses.

TravelXpense auf einen Blick

- » Digitalisiert den Reisekostenprozess – vom Reiseantrag bis hin zur Exportschnittstelle für Finanz- oder Lohnbuchhaltungssysteme
- » Entspricht dem aktuellen Reisekostenrecht und wird kontinuierlich daran angepasst
- » Integriertes Berechtigungskonzept (Antragstellung/Abrechnung/Prüfung im Namen von)
- » Daten- und Zugriffsschutz
- » Integriertes Benachrichtigungskonzept (z. B. Nachricht an nächsten Bearbeiter)
- » Mitarbeiterstammdaten können aus bestehenden Datenbanken bezogen werden
- » Aktueller Status der Abrechnung ist jederzeit für alle Berechtigten verfügbar
- » Automatische Berechnung von Pauschalen, Kilometergeld etc.
- » Automatische Umrechnung der Fremdwährungen mit tagesaktuellen Umrechnungskursen
- » Einfache Eingabe und Pflege der Daten
- » "Intelligente" vorausgefüllte Eingabefelder und Auswahllisten
- » Automatische Zuordnung von Belegen zu Kostenträgern oder Projekten
- » Unterstützung von Auslandsreisen
- » Vollständige Kostenträgerrechnung für Projekte
- » Vorsteuerausweis
- » Datenexport für Buchungssysteme (Rechnungswesen, Personalwesen)
- » Unternehmensspezifische Regelungen konfigurierbar
- » Mobile Datenerfassung möglich
- » Perfekt integrierbar in IBM Notes/Domino-Landschaften und/oder
- » unabhängig von der vorhandenen Systemlandschaft über alle gängigen Browser zu bedienen

Interessiert?

Bitte sprechen Sie uns - auch bei individuellen Aufgabenstellungen - an!



acceptIT
Advance Your Business. Now.